

РУКОВОДСТВО ПО ЭКСПЛУАТАЦИИ

ФОТОРЕЛЕ

**25870 4 / 25871 1 / 25872 8 /
25873 5 / 25874 2**

ОГЛАВЛЕНИЕ

Назначение.....	2
Технические характеристики	2
Монтаж.....	3
Настройка параметров фотореле	4
Транспортировка и хранение	5
Гарантия	5
Дата производства	5
Паспорт изделия.....	5

НАЗНАЧЕНИЕ

Фотореле предназначены для автоматического включения и выключения нагрузки в зависимости от уровня освещенности. Фотореле предназначены для эксплуатации в однофазной электрической сети переменного тока напряжением 230В. Основная область применения – управление внутренним и уличным освещением. Коммутация нагрузки выполняется электромеханическим реле.

ТЕХНИЧЕСКИЕ ХАРАКТЕРИСТИКИ

Характеристики	Наименование датчика					
	25870 4	25871 1	25872 8	25873 5	25874 2	
Номинальное напряжение, В	230					
Номинальная частота, Гц	50					
Потребляемая мощность датчика во включённом состоянии, не более, Вт	0,50					
Встроенные регуляторы	LUX уровня освещённости	-	+	+	-	+
	Таймер ограничения работы	-	-	-	+	-
Порог срабатывания в зависимости от уровня освещённости лк	≤10	10-100	10-50	≤15	5-50	
Номинальный ток нагрузки (при cos φ=1), А	6	10	25	0,3	20	
Фотодатчик	встроенный			выносной		
Степень защиты	IP44		IP20	IP65-внешний датчик, IP20-корпус		
Способ установки	стена		патрон E27	DIN-рейка		
Диапазон рабочих температур, °С	-20°С -+ 40°С					
Максимальная длина провода до датчика, м	-				1	

*Фирма-изготовитель оставляет за собой право на внесение изменений в конструкцию, дизайн и комплектацию изделия, не ухудшающих его технических и потребительских характеристик.

ТРЕБОВАНИЯ БЕЗОПАСНОСТИ ПРИ МОНТАЖЕ

Работы, связанные с монтажом осуществлять только при отключенном электропитании сети. Обязательно убедитесь в отсутствии напряжения на месте работ с помощью индикатора напряжения. При обнаружении неисправности фотореле необходимо утилизировать. Запрещается подключать фотореле к неисправной электропроводке..

ВНИМАНИЕ!

Несоответствие параметров питающей сети, а так же мощности нагрузки может привести к выходу фотореле из строя.

МОНТАЖ И ПОДГОТОВКА К РАБОТЕ

Подключение и ввод в эксплуатацию датчиков должны осуществляться только квалифицированным электротехническим персоналом. При установке необходимо располагать датчики вдали от химически активной среды, горючих и легко воспламеняющихся веществ.

УСТАНОВКА И ПОДКЛЮЧЕНИЕ ФОТОРЕЛЕ

25870 4, 25871 1, 25872 8

• Установите крепёжный уголок на основание фотореле и закрепите его винтом (входит в комплект поставки).

• Смонтированное на крепёжном уголке фотореле установите на месте установки. Фотореле 25871 1, 25872 8 устанавливается основанием вниз, фотореле 25870 4 устанавливается основанием вверх рис.1.

• Подключите сетевые провода и провод от нагрузки к выводам фотореле:

- коричневый провод - фаза (L);
- синий провод - нейтраль (N);
- красный провод- подключение нагрузки.

Схема подключения фотореле приведена на рис. 2

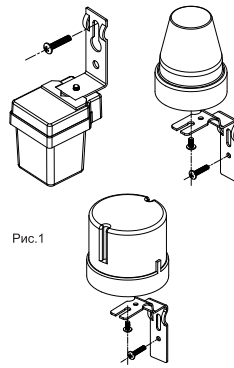


Рис.1

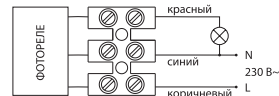


Рис.2

УСТАНОВКА И ПОДКЛЮЧЕНИЕ ФОТОРЕЛЕ 25873 5

Монтаж фотореле осуществляется непосредственно в патрон E27 вместо лампы.

УСТАНОВКА И ПОДКЛЮЧЕНИЕ ФОТОРЕЛЕ 25874 2

• Установите выносной датчик в монтажное отверстие

• Закрепите блок управления на стандартную DIN-рейку 35мм рис. 4

• Подключите сетевую кабель, провод от нагрузки и датчика согласно рис.5

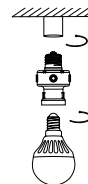


Рис.3

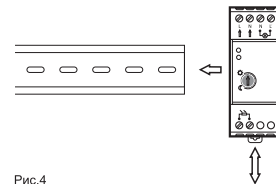


Рис.4

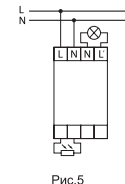


Рис.5

ТЕСТИРОВАНИЕ ФОТОРЕЛЕ ПОСЛЕ ПОДКЛЮЧЕНИЯ

Регулятор порога срабатывания «LUX» установите в положение минимальной освещённости. Подайте на фотореле напряжение питания. Наденьте черный полиэтиленовый пакет (в который упаковано фотореле) на фотореле (в течении 30 сек.) произойдет включение нагрузки (источника света), если снять пакет произойдет отключение нагрузки (в течении 30 сек.).

НАСТРОЙКА ПАРАМЕТРОВ ФОТОРЕЛЕ

Регулятор «LUX» позволяет установить порог срабатывания фотореле в зависимости от уровня освещенности окружающей среды
Фотореле 25873 5 включается и выключается от освещенности при установке регулятора «TIME» в положении «AUTO» , при установке любого значения от 1 до 12 часов фотореле включится при снижении уровня освещенности менее 15лк и отключится через установленное время.

ОБСЛУЖИВАНИЕ

Загрязнение окна датчика может привести к уменьшению дистанции охвата. Чистку датчиков производить мягкой ветошью, смоченной в слабом мыльном растворе. Датчики ремонту не подлежат.



duwi®
PROFI

ФОТОРЕЛЕ

25870 4
25871 1
25872 8
25873 5
25874 2

**РУКОВОДСТВО
ПО ЭКСПЛУАТАЦИИ**

ТРАНСПОРТИРОВКА И ХРАНЕНИЕ

Транспортировка и хранение изделия должна производиться в заводской упаковке с соблюдением мер предосторожности от механических повреждений и воздействия атмосферных осадков. Хранить в закрытых помещениях с естественной вентиляцией при температуре от -25°С до +50°С и относительной влажности не более 80%.

УТИЛИЗАЦИЯ

Изделие необходимо утилизировать согласно требованиям законодательства территории реализации.

СЕРТИФИКАЦИЯ

Товар сертифицирован согласно действующим требованиям Технического регламента Таможенного Союза.

ГАРАНТИЯ

12 месяцев с даты покупки изделия при условии соблюдения правил эксплуатации. Замена вышедшего из строя изделия может быть осуществлена при наличии кассового чека и заполненного паспорта изделия. Настоящая гарантия не распространяется на предохранители, разовые батарейки, а также на случаи повреждения в результате небрежного обращения, внесения конструктивных изменений, повышенной загрязнённости, ненадлежащего обращения и ненадлежащих условий эксплуатации.

ДАТА ПРОИЗВОДСТВА

Указана на корпусе датчика согласно серии: 00.00 (первые две цифры – месяц изготовления, вторые две цифры – год изготовления).

ПАСПОРТ ИЗДЕЛИЯ

Модель/артикул	Дата продажи	Место продажи	Печать продавца

Producer: REV Ritter GmbH 9F, Building A, Hengyuan Plaza № 1988, Beisanhuan East Rd. Cixi, Ningbo, China.
Произведено РЕВ Риттер ГмбХ
Хэн Юань Плаза, стр.9 Ф, Номер 1988, Бетсанхуан роуд, Сикси, Нингбо, Китай

www.duwi.ru



Уполномоченная организация в РФ:
ООО ТД Пан Электрик, 141402, Россия, Московская область, г. Химки, ул. Ленинградская, стр 25, тел. 7(495)739-39-20
www.pan-elektrik.ru

Импортер: ООО «Артэкс» 142003, Россия, Московская область, г. Домодедово, Микрорайон Западный, ул. 25 лет Октября д. 9

RU ПАСПОРТ

1. Наименование продукции, тип, марка, модель
Фотореле
2. Область применения:
Управление освещением
3. Правила и условия монтажа
В соответствии с ТУ, хранить в упаковке, перевозить в закрытом транспорте, не требует специальной утилизации
4. Правила и условия безопасной эксплуатации (использования)
Не разбирать, не бросать, не погружать в воду.
5. Информация о мерах, которые следует принять при обнаружении неисправности продукции
Обращаться по месту приобретения.
6. Месяц/год изготовления продукции, срок службы, гарантийный срок
Дата изготовления указана на упаковке согласно серии:
00.00 (первые две цифры – месяц изготовления, вторые две цифры – год изготовления)
Срок службы – 5 лет. Гарантийный срок – 12 месяцев
7. Наименование и местонахождение изготовителя (уполномоченного представителя), импортера, информация для связи с ними
Производитель: РЕВ Риттер ГмбХ 9Ф, стр. А, Хэн Юань Плаза № 1988, Бетсанхуан роуд, Сикси, Нингбо, Китай.
Уполномоченная организация в РФ: ООО ТД Пан Электрик 141402, МО, г. Химки, ул. Ленинградская, стр. 25.
Импортер: ООО «Артэкс» 142003, Россия, Московская область, г. Домодедово, Микрорайон Западный, ул. 25 лет Октября д.9
8. Свидетельство о приёме
Продукция торговой марки duwi изготовлена и принята в соответствии с обязательными требованиями государственных стандартов, действующей технической документации и признана годной для эксплуатации.
9. Комплектность
- Изделие
- Паспорт
- Упаковка

KZ Төл құжат

1. Өнімнің атауы, түрі, маркасы, моделі:
Фото релесі
2. Пайдаланылатын аймағы:
Жарықтандыруды басқару
3. Монтаж талабы және ережесі
Техникалық шартқа сәйкес, қорапта сақталуы тиіс, Жабұлы көлікте тасылуы керек, Арнайы тазартуларды талап етпейді.
4. Пайдалануға берудің қауіпсіздік ережелері мен шарттары (пайдалану)
Шашып тастамау, лақтырмау
5. Өнімді пайдалануда ақаулар табылған жағдайда қолданылатын ақпарат
Алған жерге хабарласу
6. Өнімнің жасалған айы, қызмет ету мерзімі, кепілдік мерзімі
Дайындалған күні сериясы бойынша орамада көрсетілген:
00.00 (алғашқы екі сан - өндіріс ай, екінші екі сан - шығарылған жылы)
Қызмет мерзімі 5 жыл. Кепілдік мерзімі - 12 ай
7. Дайындаушының мекен-жайы мен аталуы (жауапты өкіл), шетке шығарушы, олармен байланыстың хабарламасы
Өндіруші: REV Ritter GmbH 9F, Building A, Hengyuan Plaza No. 1988
Beisanhuan East Rd. Cixi, Ningbo, China
www.duwi.ru
Ресей Федерациясындағы уәкілетті ұйым: TD Pan Electric, LLC, 141402, Мәскеу облысы, Ресей, Химки, Ленинград қ., 25, тел. 7 (495) 739-39-20 www.pan-elektrik.ru
Импорртаушы: «Артэкс» ЖШҚ 142003, Ресей, Мәскеу облысы, Домодедово, Западный ықшам ауданы, ул. 25 лет Октября д.9
8. Қабылдау күәлігі
duwi сауда маркасының өнімі мемлекеттік стандарттардың міндетті талаптарына, қолданастағы техникалық құжаттарға сәйкес өзiрленген және қабылданған, қолданысқа лайық деп танылған.
9. Жинағы
- Өнім
- Төл құжат
- Қорап